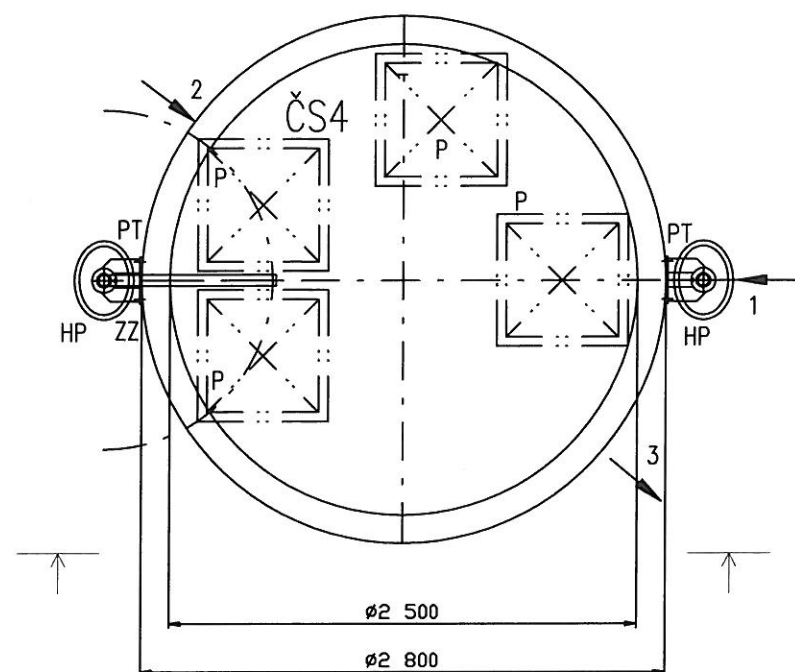
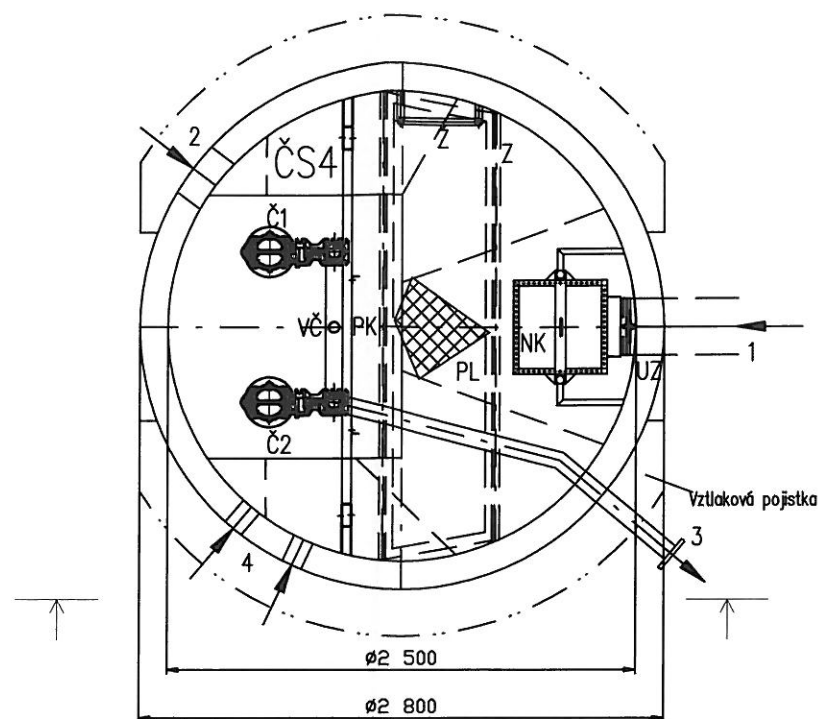


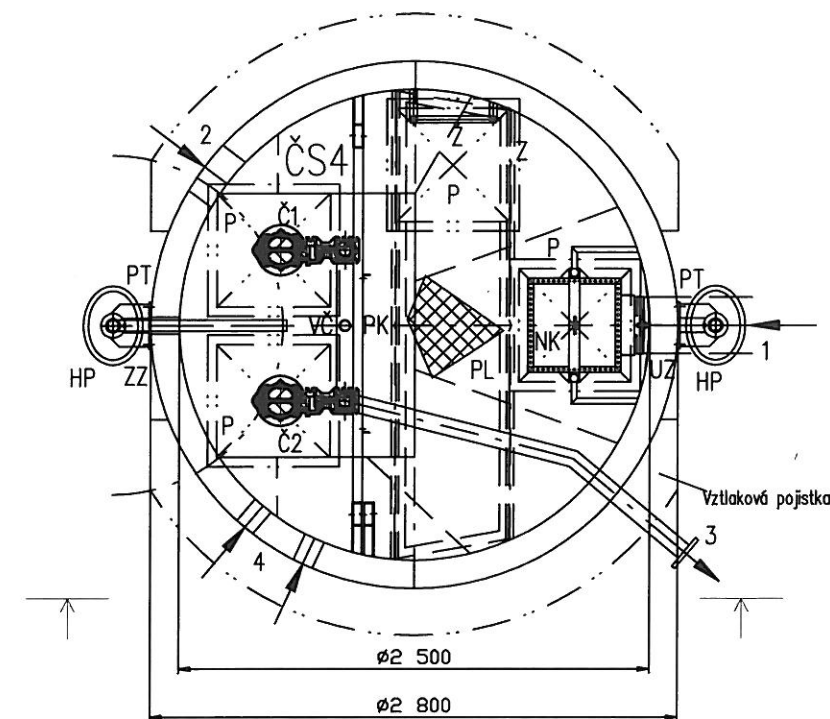
PŮDORYS – STROJNÍ ČÁST – VÍKO



PŮDORYS – STROJNÍ ČÁST – JÍMKA



PŮDORYS – STROJNÍ ČÁST



LEGENDA STROJŮ A ZAŘÍZENÍ:

- ČS4 čerpací stanice
- Č1,2 ponorné čerpadlo
- VT vodící tyče čerpadla
- D držák vodících tyčí
- PL pochůzná lávka
- Z zábradlí
- Ž žebřík
- P poklop 600x600
- ZK zpětná klapka
- KK kulový kohout
- PK proplachovací koncovka výtaku včetně kulového kohoutu a požární koncovky typu C
- VČ vypouštěcí a čistící odbočka s kulovým kohoutem
- NK nátokový koš
- PT patka zvedacího zařízení
- HP hydrantový poklop (dodávka stavby)
- ZZ zvedací zařízení čerpadel a nátokového koše
- UZ uzavírání nátlaku

LEGENDA PROPOJOVACÍCH POTRUBÍ:

- 1 DN300 nátok odp. vod do ČS4 – stoka "D"
- 2 DN300 nátok odp. vod do ČS4 – stoka "F"
- 3 DN80 výtak z ČS – "V4"
- 4 2xDN100 kabely – elektro

REC.ing®
REC.ing. spol. s r.o.
Pod Výrovem 1061
549 01 Nové Město nad Metují
DIČ: CZ47453761 Tel/fax: 491 426 911

Hlavní projektant	Vypracoval	Kreslil	REC.ing. spol. s r. o. Realizační a projekční společnost Pod Výrovem 1061 549 01 Nové Město nad Metují tel.fax: 491 421 683, 491 426 911	
PROIS, a.s.	Ing. Milan Zítka	Martin Krpálek		
Investor Město Libáň, náměstí Svobody 36, 507 23 Libáň				
Místo Psinice, kraj Královéhradecký				
Akce	KANALIZACE – PSINICE D – 2. TECHNICKÉ A TECHNOLOGICKÉ ZAŘÍZENÍ		Měřítko	1: 40
			Datum	12/2017
			Stupeň	DSP+DPS
Část dokumentace D–2.3 TECHNOLOGICKÉ ČÁSTI ČS Půdorysy technologie ČS4			Příloha	Paré
			D–2.3.1.7	
Tato dokumentace včetně všech příloh je duševním vlastnictvím společnosti REC.ing. spol. s r.o.. Jiné osoby (jak fyzické, tak právnické) nejsou bez předchozího výslovného souhlasu oprávněny tuto dokumentaci ani její části jakkoli využívat, kopírovat (ani jiným způsobem rozmnožovat) nebo zpřístupnit dalším osobám. Tato dokumentace slouží k provedení stavby na akci "Kanalizace - Psinice".				